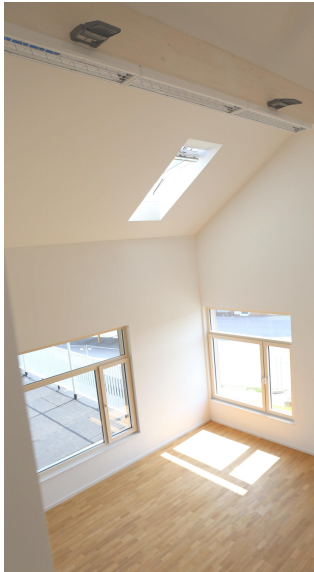


KINDERGARTEN & KRABELSTUBE EGGELSBERG NEUBAU



Bauherr Marktgemeinde Eggelsberg

Baukosten rund 2.100.000,- netto

Nutzfläche 850 m²

Bauweise Holzbau

Abgestimmt auf die Bedürfnisse der späteren Nutzer wurde ein markanter Baukörper als modern interpretierter Satteldachtypus entwickelt, der in seiner Form, für das historische Ortsbild charakteristische, Objekte zitiert. Der Baukörper wurde um 90° geknickt um einen ruhigen Gartenbereich mit visuellem Ortsbezug zu schaffen. Errichtet wurde der Neubau als reiner Holzbau (Holzfertigteil in Rahmen- und Massivbauweise). Dies betrifft mit Ausnahme einer einzigen Stütze- sämtliche konstruktive Elemente bis hin zur Treppe. Die Fundamentierung erfolgte über eine Betonbodenplatte auf duktilen Pfählen. Helle, lichtdurchflutete Räume mit verschiedenen Durch- und Ausblicken schaffen ein optimales Raumgefühl für Kinder und unterstützen das pädagogische Konzept des 'halboffenen' Systems. Auf die Sichtbarkeit und Erlebbarkeit der konstruktiven Holzelemente wurde auch bei der Innenraumgestaltung großen Wert gelegt.

